

Extra **flexibiliteit** bij het afdrukken van badges in grote hoeveelheden!

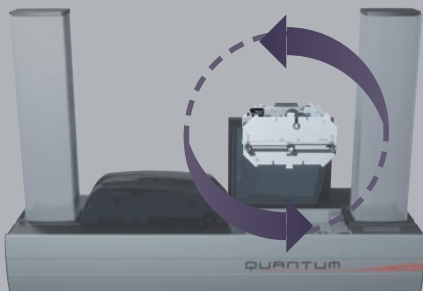
Aanpasbaar afdruksysteem voor de gecentraliseerde productie van kaarten

QUANTUM



De nieuwe Quantum Evolis is een krachtig systeem dat een groot volume kaarten afdrukt en codeert. Het systeem kan persoonlijk worden aangepast en werkt zoals een eenvoudige desktop printer maar beschikt over het vermogen van een industrieel toestel. **Quantum** zorgt voor een persoonlijke touch op de kaarten, zowel op de voor- als achterzijde, in kleur of monochroom en aan een afdruksnelheid van 1000 kaarten per uur, voor het afdrukken van teksten, logo's, afbeeldingen en barcodes in hoge definitie. Het toestel heeft zijn optimale werking te danken aan de combinatie van een in- en uitvoermagazijn met elk een opslag van 500 kaarten (0,76 mm).

EEN VERNIEUWENDE MULTIFUNCTIONELE CODERINGSMODULE



De printer wordt standaard geleverd met een aparte, verwijderbare codeermodule waarmee het mogelijk is om gecombineerd magnetische stroken te coderen, kaarten met chip en contactloze kaarten. Hij werkt parallel met de afdruckmodule en dat zorgt voor snellere productietijden.

Het unieke vernieuwende element van deze module is dat het **omkeerbaar** is. In een enkele beweging wordt de kaart gecodeerd en afgedrukt zonder dat u ze hoeft om te draaien. Daardoor wordt de tijd die nodig is voor persoonlijke aanpassing aanzienlijk teruggeschoefd. Afhankelijk van de behoeften van de gebruiker kunnen de codeurs ter plaatse worden verbonden met de codeermodule van de **Quantum**.

TOEPASSINGEN

Quantum is de oplossing bij uitstek voor bedrijven die grote hoeveelheden plastic kaarten bewerken en personaliseren, gaande van fabrikanten van kaarten tot dienstenbureaus, van banken tot universiteiten. **Quantum** zorgt voor de nodige flexibiliteit bij het voldoen aan de behoeften van de klanten, in alle omstandigheden

- Identificatiebadges en lidmaatschapbadges
- Getrouwheidskaarten
- Vervoersbewijzen
- Badges voor toegang tot congressen en andere evenementen
- Studentenkaarten
- Bank- en betaalkaarten
- Simkaarten of telefoonkaarten



VOORDELEN

■ Flexibiliteit en uitbreidbaarheid

Quantum is een modulaair systeem en kan ter plaatse persoonlijk aan de behoeften van de gebruiker worden aangepast. De verschillende functies kunnen onderling worden verbonden om pertinent te voldoen aan de specifieke en steeds veranderende verwachtingen.

■ Rendement

Quantum steekt uit boven de rest dankzij zijn uitstekende prestaties. De machine bestaat uit verschillende modules die zorgen voor een snellere persoonlijke aanpassing en voor het parallel afdrukken en coderen. Het resultaat is fantastisch: meer dan 1000 monochrome kaarten per uur en meer dan 150 kaarten in kleur per uur.

■ Bedrijfszekerheid en kwaliteit

Quantum heeft een enorme voorsprong op het gebied van bedrijfszekerheid. De onderdelen werden gekozen om grote volumes te kunnen afdrukken. En bovendien wordt het toestel perfect beschermd tegen het stof dankzij een nieuw schoonmaakproces en een hermetisch luikje.

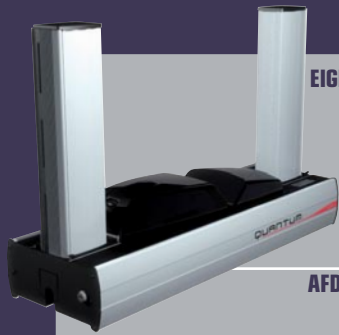
■ Gebruikersvriendelijkheid en eenvoud

Quantum is volledig gericht op de gebruiker. Alle mechanische en elektronische concepten werden bestudeerd om de toepassing te vereenvoudigen en te versnellen, en om een gemakkelijker dagelijks onderhoud te garanderen.

■ Kostenbeheer

Quantum investeert in vernieuwing om het verschil te maken op de markt. De **Quantum** presteert beter dan desktop printers en is een goedkoper alternatief dan de industriële toestellen. Deze oplossing biedt alle nodige functionaliteiten tegen een uiterst competitieve prijs. De prijs van de producten is aangepast om de kosten van de gebruiker perfect te beheersen.

evolIS
card printers



EIGENSCHAPPEN

- Afdrukmodule kleur recto verso, printkop 300 dpi (11,8 punten/mm)
- 16 MB RAM, mogelijkheid om twee kleurkaarten op te slaan (recto verso)
- Verwisselbaar in- en uitvoermagazijn, capaciteit van 500 kaarten (0,76 mm)
- Opvangbak voor kapotte kaarten, capaciteit van 20 kaarten (0,76 mm)
- Omkeerbare codeermodule
- Lcd-scherm 2 lijnen en led voor de status van afdrukken en codering
- Vergrendelingssysteem om de toegang tot het systeem te beveiligen (ook de kaarten en linten)
- RoHS conform
- Behuizing printer in aluminium en luikjes in zwarte plastic

AFDRUKMODULE

- Kleursublimatie en monochrome thermische transfer
- Geavanceerd systeem van kleurbeheer voor afbeeldingen van uiterst hoge kwaliteit
- Rand tot rand afdrukken en dubbelzijdig
- Geïntegreerde lintspaarfunctie voor monochroom afdrukken, half-panel lint YMCKO voor beheer van afbeeldingen

CODEERMODULE

- Contactstation met chip en omkeerbare unit voor codering bovenaan en onderaan voor kaarten met magneetstroken en kaarten met chips (gepatenteerd)
- Codeur magneetstrook HiCo/LoCo, ISO 7811 of JIS2
- Contactstation met chip – ISO 7816-2
- Aansluiting en ondersteuning om eender welk type codeur van de gebruiker te integreren
- Codeeropties:
 - Codeur kaart met chip – PC/SC, EMV 2000-1
 - Codeur contactloze kaarten – ISO14443A & B, Mifare, DesFire
 - Andere specifieke codeurs op aanvraag

OPTIES & ACCESSOIRES

- Pack productie: een verwijderbaar invoermagazijn, 2 schoonmaakrollen en een schoonmaakkit
- Pack veiligheid: een printkop, een omkeerbare codeermodule, een verwijderbaar invoermagazijn
- Extra invoermagazijn van 500 kaarten (0,76 mm)

LINTEN

- Monochroom lint zwart 2 panel KO – 500 kaarten/lint
- Kleurlint 5 panel YMCKO – 500 kaarten/lint
- Kleurlint 6 panel YMCKO-K – 500 kaarten/lint
- Kleurlint half-panel YMCKO – 400 kaarten/lint
- Monochroom lint zwart – tot 3000 kaarten/lint
- Monochrome linten – tot 1000 kaarten/lint (rood, groen, blauw, wit of zilver, krasinkt en handtekeningenvak)
- Hologramlint – 350 kaarten/lint
- Monochroom lint Black Wax (voor ABS kaarten en speciale lak) – tot 3000 kaarten/lint

AFDRUKSNELHEID

- Kleur 1 zijde (YMCKO): 150 kaarten/uur
- Kleur 2 zijden (YMCKO-K): 115 kaarten/uur
- Monochroom 1 zijde volledige kaart: 1000 kaarten/uur
- Monochroom 2 zijden volledige kaart: 320 kaarten/uur

FORMAAT VAN DE KAARTEN

- ISO CR-80 – ISO 7810 (53,98 mm x 85,60 mm)

TYPE KAARTEN

- Kaarten: pvc en samengestelde pvc, PET, ABS¹ en speciale lak¹

DIKTE VAN DE KAARTEN

- 0,76 mm tot 1 mm

INTERNE LETTERTYPES

- Arial 100, Arial vet 100
- Barcode – Code 39, 2/5 interleaved, Code 128, EAN13

BESTURINGSSYSTEMEN

- Windows™ 7, XP en Vista (32 & 64 bits)
- Macintosh™ OS X v10.4 en hoger (op aanvraag)
- Linux (op aanvraag)

GELEVERDE SOFTWARE

- Software eMedia Card Designer voor het ontwerp en de opmaak van badges:
 - Compatibel met Windows™ 7, XP en Vista (32 & 64 bits)
 - Link naar databanken in Microsoft™ Excel formaat

INTERFACE

- USB & Ethernet TCP-IP (USB-kabel geleverd)

AFMETINGEN VAN DE PRINTER

- Zonder invoermagazijnen: 215 mm (h) x 850 mm (l) x 300 mm (b)
- Met invoermagazijnen: 567 mm (h) x 850 mm (l) x 300 mm (b)

GEWICHT VAN DE PRINTER

- 21,7 kg (18,3 kg zonder in- en uitvoermagazijn)

ELEKTRISCHE VOEDING

- Elektrische voeding: 100-240 V AC, 50-60 Hz, 2 A
- Printer: 24 V DC, 6,25 A

OMGEVING

- Min./max. werkingstemperatuur: 15° / 30° C
- Luchtvochtigheid: 20% tot 65% geen condensatie
- Min./max. opslagtemperatuur: -5° / +70° C
- Opslagvochtigheid: van 20% tot 70% geen condensatie
- Ventilatie in werking: open lucht

GARANTIE

- 1 jaar (printer en printkop), beperkt tot 500 000 beurten²

¹ Onder bijzondere voorwaarden

² Garantie onderworpen aan strikte waarneming van de specifieke voorwaarden van gebruik en onderhoud, alsook het gebruik van de Evolis producten.

EUROPE, MIDDLE-EAST, AFRICA

Evolis Card Printer · 14, avenue de la Fontaine · Z.I. Angers Beaucozoué · 49070 Beaucozoué · France
Tel: + 33 (0) 241 367 606 · Fax: + 33 (0) 241 367 612 · info@evolis.com

AMERICAS · Evolis Inc. · Fort Lauderdale · evolisinc@evolis.com

ASIA-PACIFIC · Evolis Asia Pte Ltd · Singapore · evolisasia@evolis.com

CHINA · Evolis Sales Office · Shanghai · infochina@evolis.com

JAPAN · Evolis · Representative office · Tokyo · infojapan@evolis.com